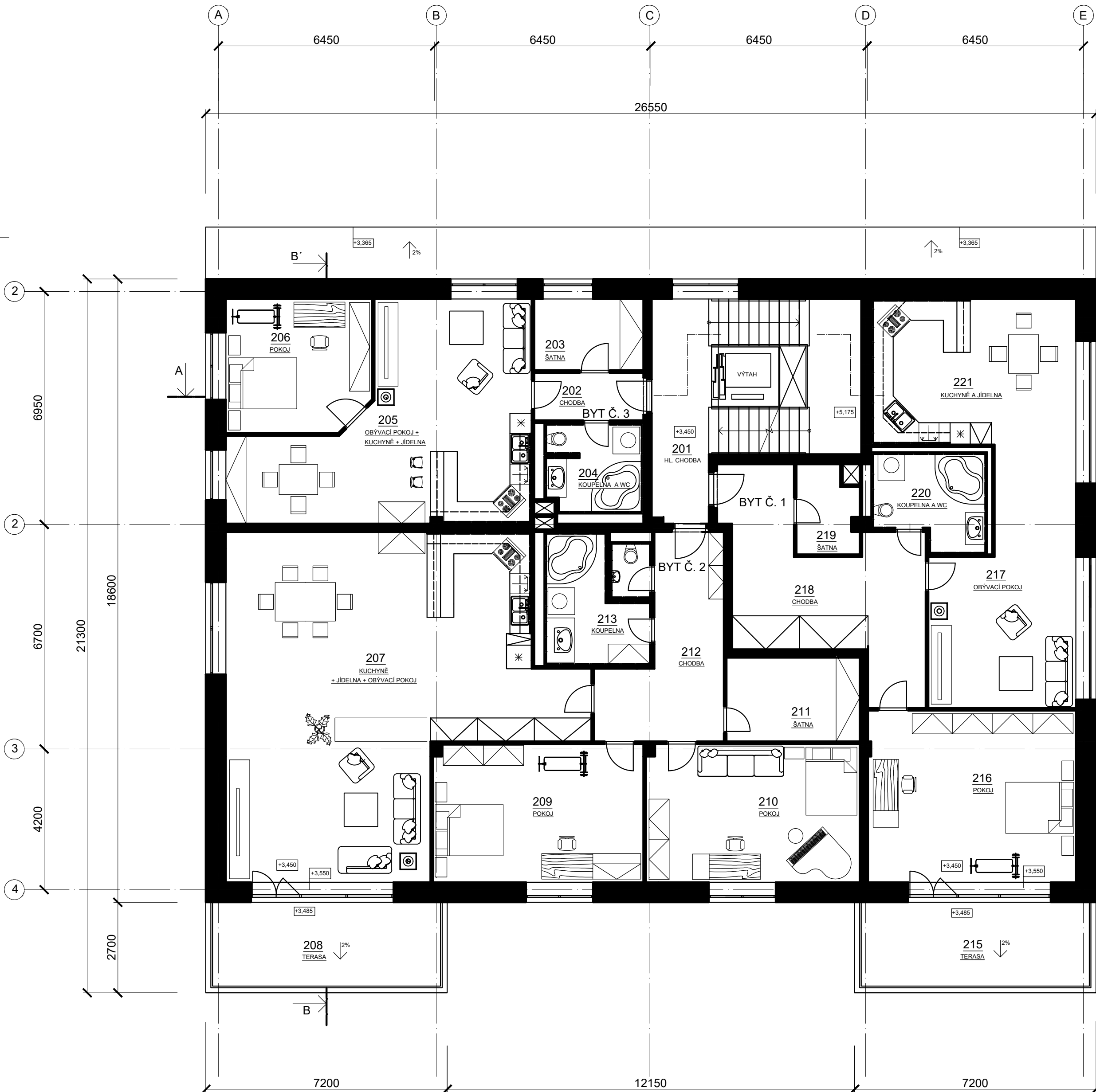


PŮDORYS 2.NP
M1:100



LEGENDA MÍSTNOSTÍ

Č.M.	ÚČEL MÍSTNOSTI	PLOCHA (m ²)	STĚNA	STROP	NÁŠLAPNÁ VRSTVA
201	HLAVNÍ CHODBA 2.NP	11,211	VÁPENNO SÁDROVÁ OMÍTKA + BÍLÝ NÁTĚR A KERAMICKÝ SOKL 60mm	SDK PODHLED NA OCELOVÉM ROŠTU S BÍLOU POVRCHOVOU ÚPRAVOU	KERAMICKÁ DLAŽBA HNĚDÁ
202	CHODBA BYTU Č. 3	4,5	VÁPENNO SÁDROVÁ OMÍTKA + BÍLÝ NÁTĚR A KERAMICKÝ SOKL 60mm	SDK PODHLED NA OCELOVÉM ROŠTU S BÍLOU POVRCHOVOU ÚPRAVOU	LAMINÁTOVÁ, SVĚTLE HNĚDÁ S PODLAHOVOU LIŠTOU
203	ŠATNA BYTU Č. 3	6,8	VÁPENNO SÁDROVÁ OMÍTKA + BÍLÝ NÁTĚR A KERAMICKÝ SOKL 60mm	SDK PODHLED NA OCELOVÉM ROŠTU S BÍLOU POVRCHOVOU ÚPRAVOU	LAMINÁTOVÁ, SVĚTLE HNĚDÁ S PODLAHOVOU LIŠTOU
204	KOUPELNA + WC BYTU Č. 3	7,7	VÁPENNO SÁDROVÁ OMÍTKA + BÍLÝ NÁTĚR A KERAMICKÝ OBKLAD SAHAJÍCÍ DO VÝŠKY 1,8m OD NÁŠLAPNÉ VRSTVY	SDK (IMPREGNOVANÁ) - RBI DO VLHKY) PODHLED NA OCELOVÉM ROŠTU S BÍLOU POVRCHOVOU ÚPRAVOU	KOUPELNOVÁ KERAMICKÁ DLAŽBA, VÍNOVO/BILÁ
205	OBYV. POKOJ + KUCHYNĚ + JÍDELNA BYTU Č. 3	33	VÁPENNO SÁDROVÁ OMÍTKA + BÍLÝ NÁTĚR	SDK PODHLED NA OCELOVÉM ROŠTU S BÍLOU POVRCHOVOU ÚPRAVOU	LAMINÁTOVÁ, SVĚTLE HNĚDÁ S PODLAHOVOU LIŠTOU
206	POKOJ BYTU Č. 3	16,9	VÁPENNO SÁDROVÁ OMÍTKA + BÍLÝ NÁTĚR	SDK PODHLED NA OCELOVÉM ROŠTU S BÍLOU POVRCHOVOU ÚPRAVOU	LAMINÁTOVÁ, TMAVÉ HNĚDÁ S PODLAHOVOU LIŠTOU
207	OBYV. POKOJ + KUCHYNĚ + JÍDELNA BYTU Č. 2	84,2	VÁPENNO SÁDROVÁ OMÍTKA + BÍLÝ NÁTĚR	SDK PODHLED NA OCELOVÉM ROŠTU S BÍLOU POVRCHOVOU ÚPRAVOU	LAMINÁTOVÁ, SVĚTLE HNĚDÁ S PODLAHOVOU LIŠTOU
208	TERASA BYTU Č. 2	19,4	KONTAKTNÍ ZATEPLENÍ ETICS, SVĚTLE ŠEDÁ FASÁDA + SOKL	KONTAKTNÍ ZATEPLENÍ ETICS, SVĚTLE ŠEDÁ FASÁDA + SOKL	ŠEDÉ DLAŽDICE NA PLASTOVÝCH TERČÍCH
209	POKOJ Č. 1 BYTU Č. 2	24,5	VÁPENNO SÁDROVÁ OMÍTKA + BÍLÝ NÁTĚR	SDK PODHLED NA OCELOVÉM ROŠTU S BÍLOU POVRCHOVOU ÚPRAVOU	LAMINÁTOVÁ, TMAVÉ HNĚDÁ S PODLAHOVOU LIŠTOU
210	POKOJ Č. 2 BYTU Č. 2	24,5	VÁPENNO SÁDROVÁ OMÍTKA + BÍLÝ NÁTĚR	SDK PODHLED NA OCELOVÉM ROŠTU S BÍLOU POVRCHOVOU ÚPRAVOU	LAMINÁTOVÁ, TMAVÉ HNĚDÁ S PODLAHOVOU LIŠTOU
211	ŠATNA BYTU Č. 2	9,1	VÁPENNO SÁDROVÁ OMÍTKA + BÍLÝ NÁTĚR A KERAMICKÝ SOKL 60mm	SDK PODHLED NA OCELOVÉM ROŠTU S BÍLOU POVRCHOVOU ÚPRAVOU	LAMINÁTOVÁ, SVĚTLE HNĚDÁ S PODLAHOVOU LIŠTOU
212	CHODBA BYTU Č. 2	16,5	VÁPENNO SÁDROVÁ OMÍTKA + BÍLÝ NÁTĚR A KERAMICKÝ SOKL 60mm	SDK PODHLED NA OCELOVÉM ROŠTU S BÍLOU POVRCHOVOU ÚPRAVOU	LAMINÁTOVÁ, SVĚTLE HNĚDÁ S PODLAHOVOU LIŠTOU
213	KOUPELNA BYTU Č. 2	10	VÁPENNO SÁDROVÁ OMÍTKA + BÍLÝ NÁTĚR A KERAMICKÝ OBKLAD SAHAJÍCÍ DO VÝŠKY 1,8m OD NÁŠLAPNÉ VRSTVY	SDK (IMPREGNOVANÁ) - RBI DO VLHKY) PODHLED NA OCELOVÉM ROŠTU S BÍLOU POVRCHOVOU ÚPRAVOU	KOUPELNOVÁ KERAMICKÁ DLAŽBA, VÍNOVO/BILÁ
214	WC BYTU Č. 2	2,2	VÁPENNO SÁDROVÁ OMÍTKA + BÍLÝ NÁTĚR A KERAMICKÝ OBKLAD SAHAJÍCÍ DO VÝŠKY 1,8m OD NÁŠLAPNÉ VRSTVY	SDK (IMPREGNOVANÁ) - RBI DO VLHKY) PODHLED NA OCELOVÉM ROŠTU S BÍLOU POVRCHOVOU ÚPRAVOU	KOUPELNOVÁ KERAMICKÁ DLAŽBA, VÍNOVO/BILÁ
215	TERASA BYTU Č. 1	19,4	KONTAKTNÍ ZATEPLENÍ ETICS, SVĚTLE ŠEDÁ FASÁDA + SOKL	KONTAKTNÍ ZATEPLENÍ ETICS, SVĚTLE ŠEDÁ FASÁDA + SOKL	ŠEDÉ DLAŽDICE NA PLASTOVÝCH TERČÍCH
216	POKOJ BYTU Č. 1	31,5	VÁPENNO SÁDROVÁ OMÍTKA + BÍLÝ NÁTĚR	SDK PODHLED NA OCELOVÉM ROŠTU S BÍLOU POVRCHOVOU ÚPRAVOU	LAMINÁTOVÁ, TMAVÉ HNĚDÁ S PODLAHOVOU LIŠTOU
217	OBYVACÍ POKOJ BYTU Č. 1	23,5	VÁPENNO SÁDROVÁ OMÍTKA + BÍLÝ NÁTĚR	SDK PODHLED NA OCELOVÉM ROŠTU S BÍLOU POVRCHOVOU ÚPRAVOU	LAMINÁTOVÁ, SVĚTLE HNĚDÁ S PODLAHOVOU LIŠTOU
218	CHODBA BYTU Č. 1	22	VÁPENNO SÁDROVÁ OMÍTKA + BÍLÝ NÁTĚR A KERAMICKÝ SOKL 60mm	SDK PODHLED NA OCELOVÉM ROŠTU S BÍLOU POVRCHOVOU ÚPRAVOU	LAMINÁTOVÁ, SVĚTLE HNĚDÁ S PODLAHOVOU LIŠTOU
219	ŠATNA BYTU Č. 1	4,5	VÁPENNO SÁDROVÁ OMÍTKA + BÍLÝ NÁTĚR A KERAMICKÝ SOKL 60mm	SDK PODHLED NA OCELOVÉM ROŠTU S BÍLOU POVRCHOVOU ÚPRAVOU	LAMINÁTOVÁ, SVĚTLE HNĚDÁ S PODLAHOVOU LIŠTOU
220	KOUPELNA A WC BYTU Č. 1	9	VÁPENNO SÁDROVÁ OMÍTKA + BÍLÝ NÁTĚR A KERAMICKÝ OBKLAD SAHAJÍCÍ DO VÝŠKY 1,8m OD NÁŠLAPNÉ VRSTVY	SDK (IMPREGNOVANÁ) - RBI DO VLHKY) PODHLED NA OCELOVÉM ROŠTU S BÍLOU POVRCHOVOU ÚPRAVOU	KOUPELNOVÁ KERAMICKÁ DLAŽBA, VÍNOVO/BILÁ
221	KUCHYNĚ + JÍDELNA BYTU Č. 1	30	VÁPENNO SÁDROVÁ OMÍTKA + BÍLÝ NÁTĚR	SDK PODHLED NA OCELOVÉM ROŠTU S BÍLOU POVRCHOVOU ÚPRAVOU	LAMINÁTOVÁ, SVĚTLE HNĚDÁ S PODLAHOVOU LIŠTOU

0,000 = 292,06 m. n. m., B.p.v. / SOUŘADNICOVÝ SYSTÉM S-JTSK

PŘEDMĚT	BAKALÁŘSKÁ PRÁCE			
VYPRACOVAL	BLAŽEK MILAN			
VEDOUCÍ PRÁCE	Ing. BENEŠOVÁ ROMANA			
STAVEBNÍK	NÁMĚSTÍ 7/5, VALAŠSKÉ MEZIŘÍČÍ, 757 01, ČR			
MÍSTO STAVBY	VALAŠSKÉ MEZIŘÍČÍ			
NÁZEV STAVBY	NOVOSTAVBA BYTOVÉHO DOMU			
			FORMÁT	4 A4
STAVEBNÍ OBJEKT	SO01 - BYTOVÝ DŮM		DATUM	05/19/2019
ČÁST	STUDIJNÍ A PŘÍPRAVNÉ PRÁCE		STUPEŇ PD	DPS
OBSAH:			MĚŘÍTKO	Č. VÝKRESU
	PŮDORYS 2.NP		1:100	S.03

